

Poplavna ogroženost Ilovice



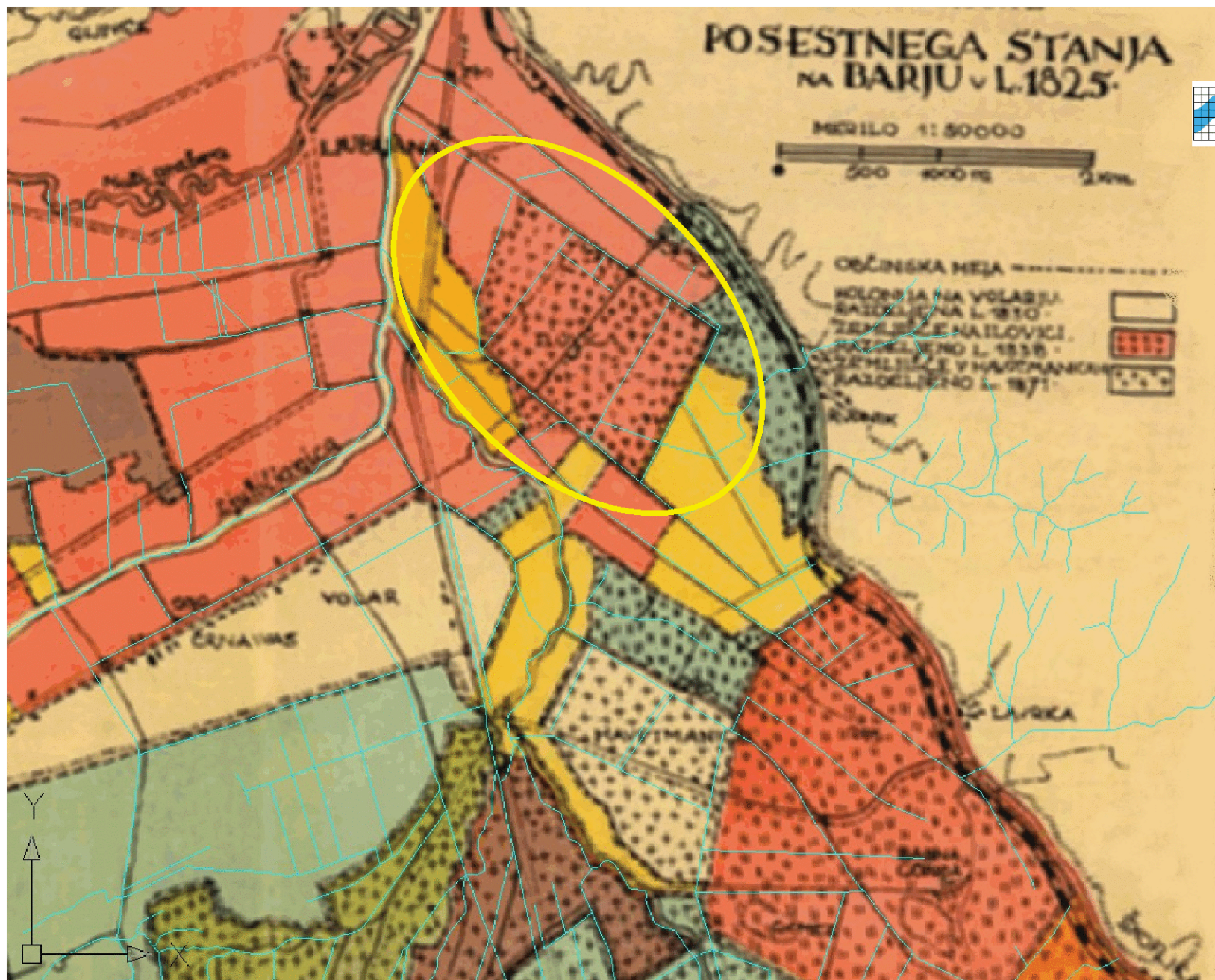
INŠTITUT
ZA VODE
REPUBLIKE
SLOVENIJE

Dr. Lidija Globevnik, IzVRS
(Inštitut za vode Republike Slovenije)

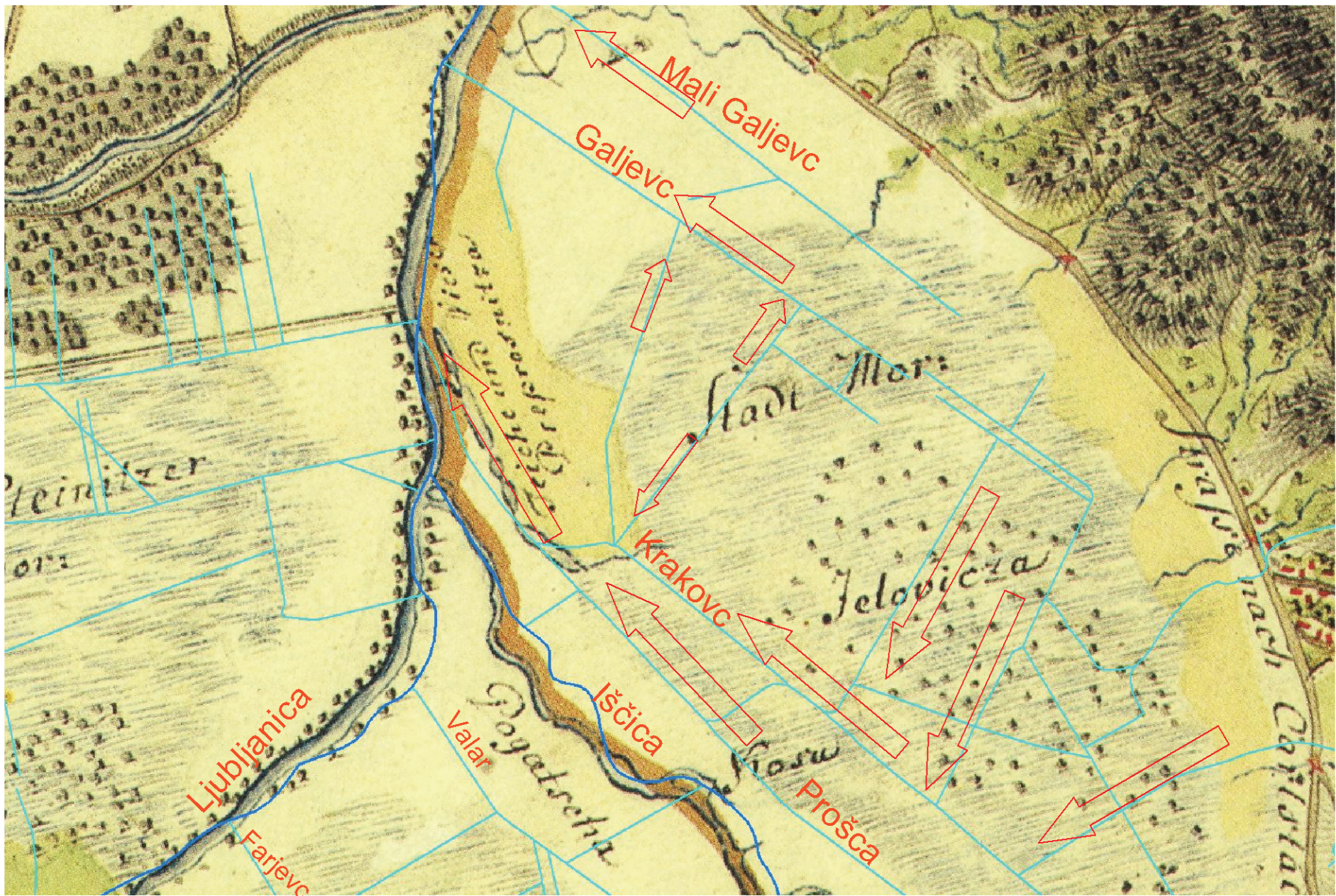
Mag. Andrej Vidmar, UL FGG
(Univerza v Ljubljani, Fakulteta za gradbeništvo in geodezijo)



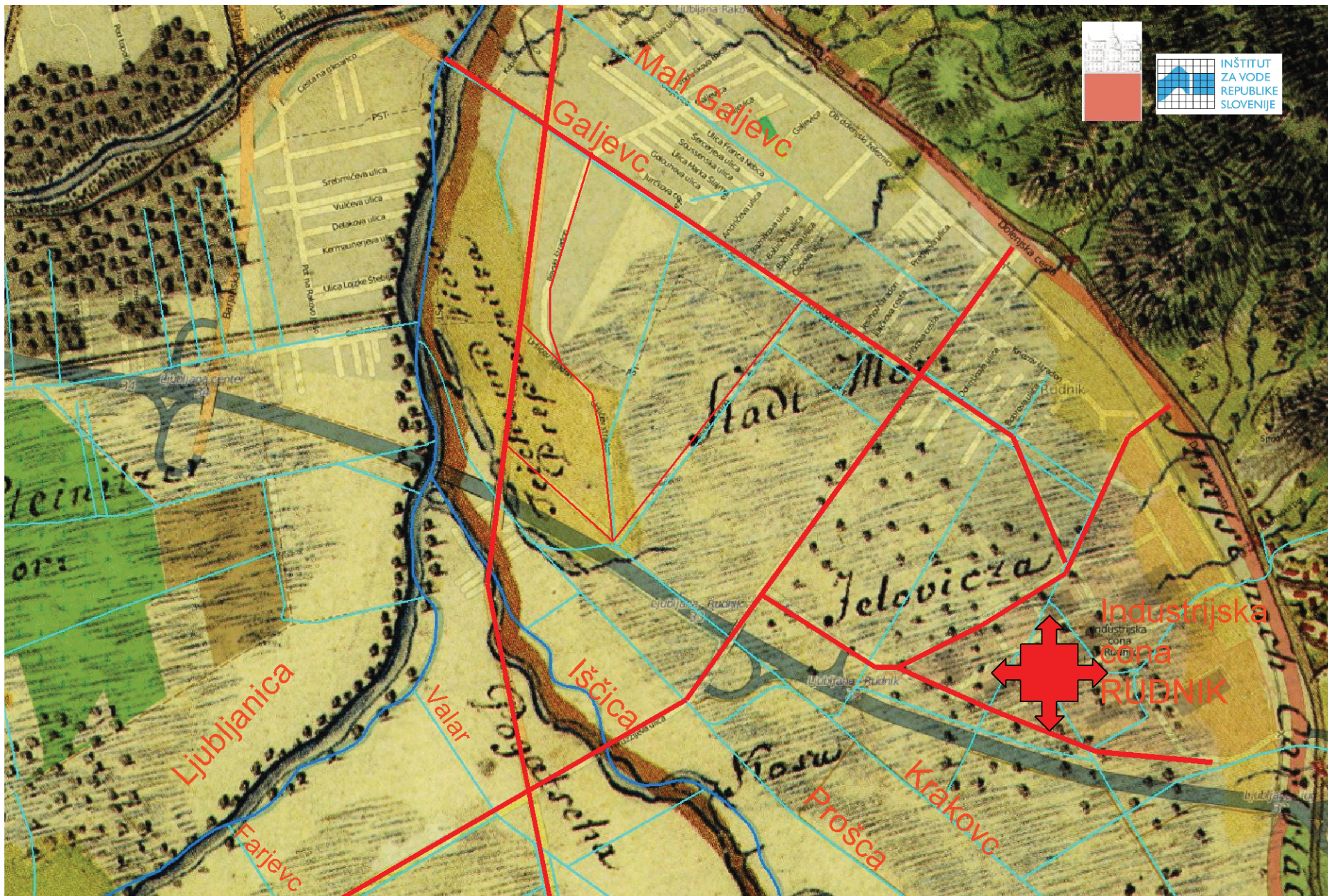
15.12.2010, MOL, Četrtna skupnost Rudnik



V letu 1825 območje "Mestno močvirje" ali "Ilovica" razparcelirano, meliorirano in naseljeno. Ižanska cesta dokončana 1829.

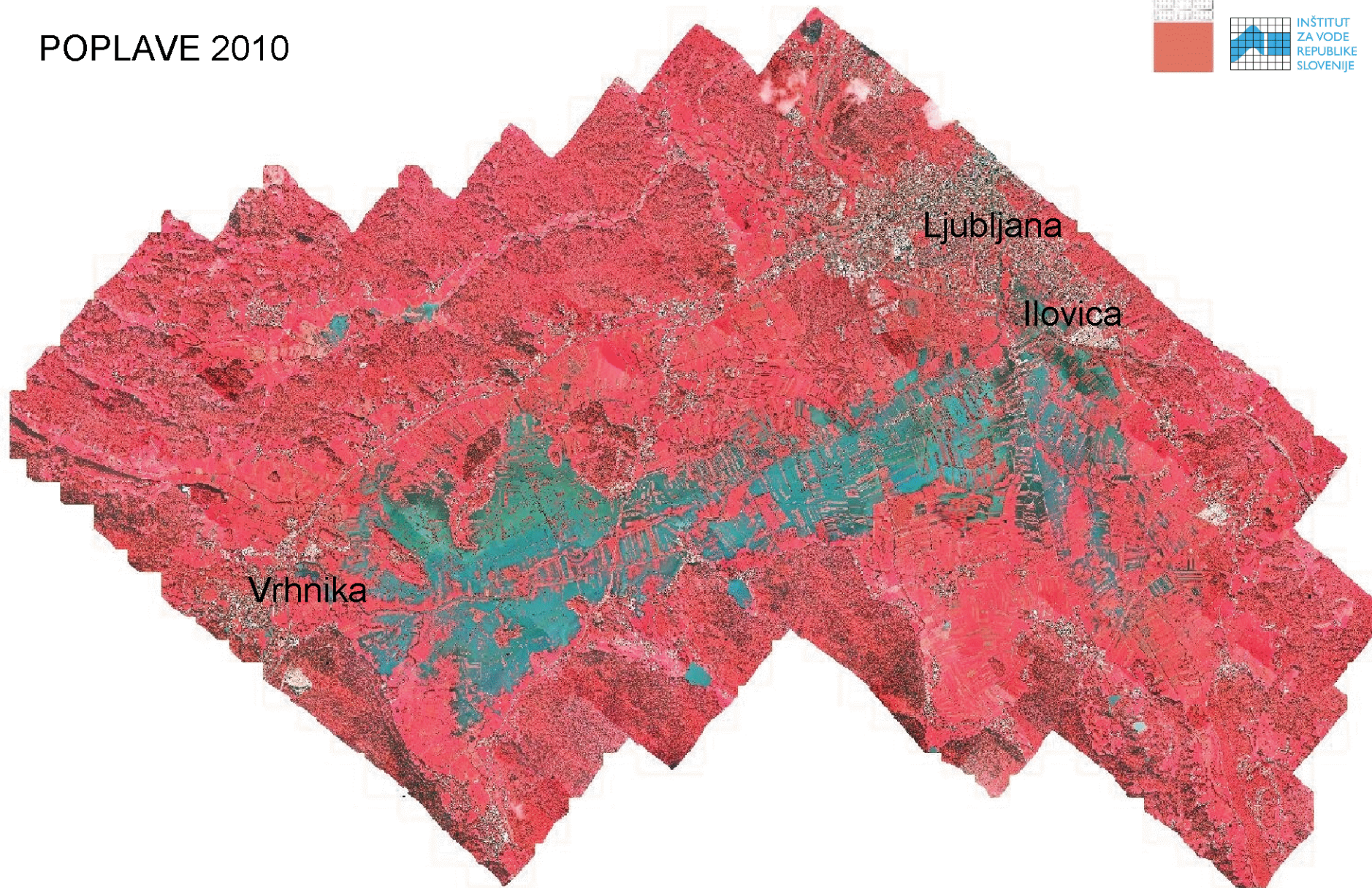
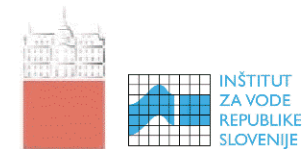


Odvodnja območja "Mestno močvirje" ali "Ilovica"



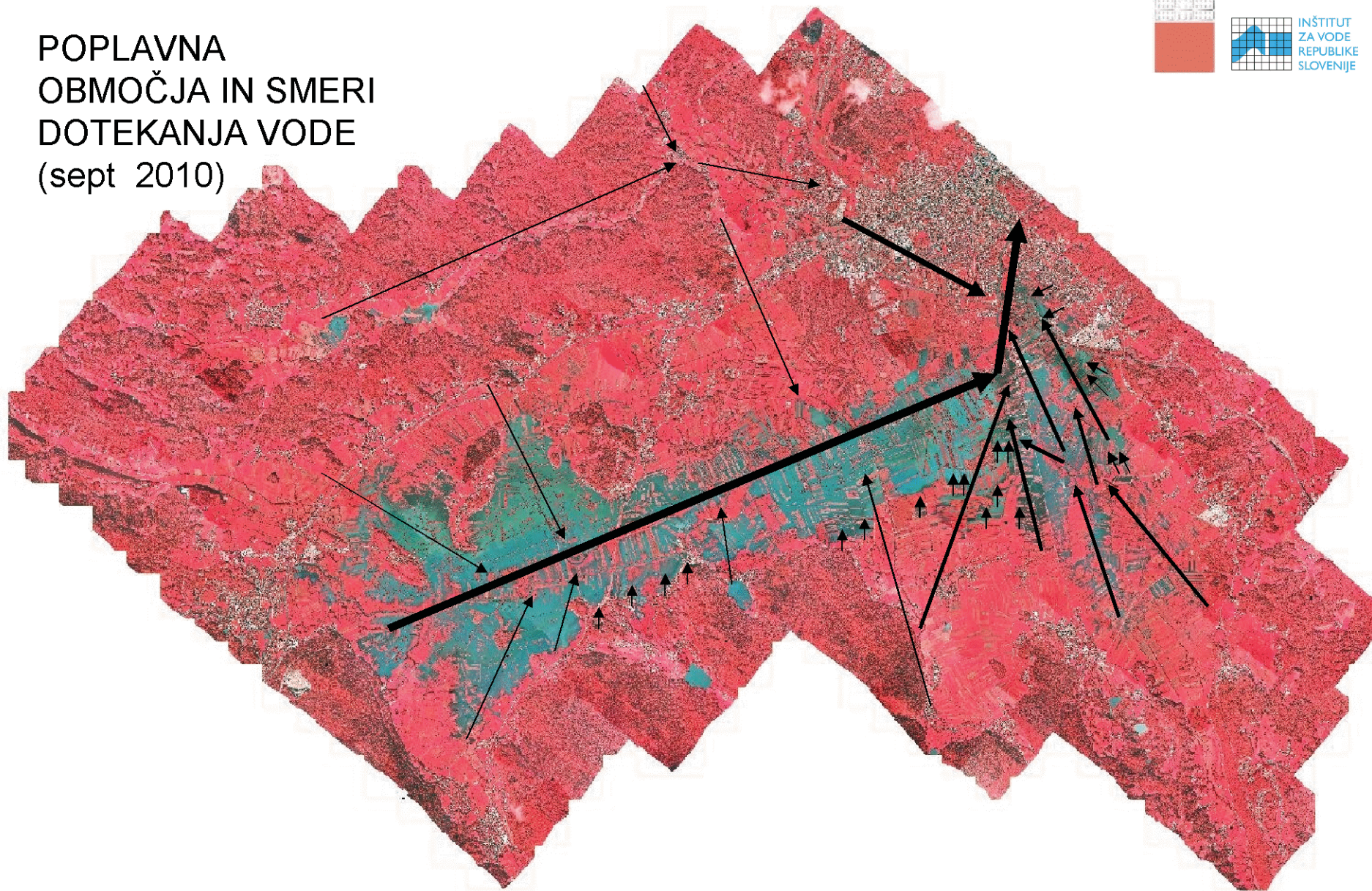
Ob izgradnji južne obvoznice (1988), industrijske cone Rudnik in širitvi naselja se je spremenil odtočni režim območja.

POPLAVE 2010

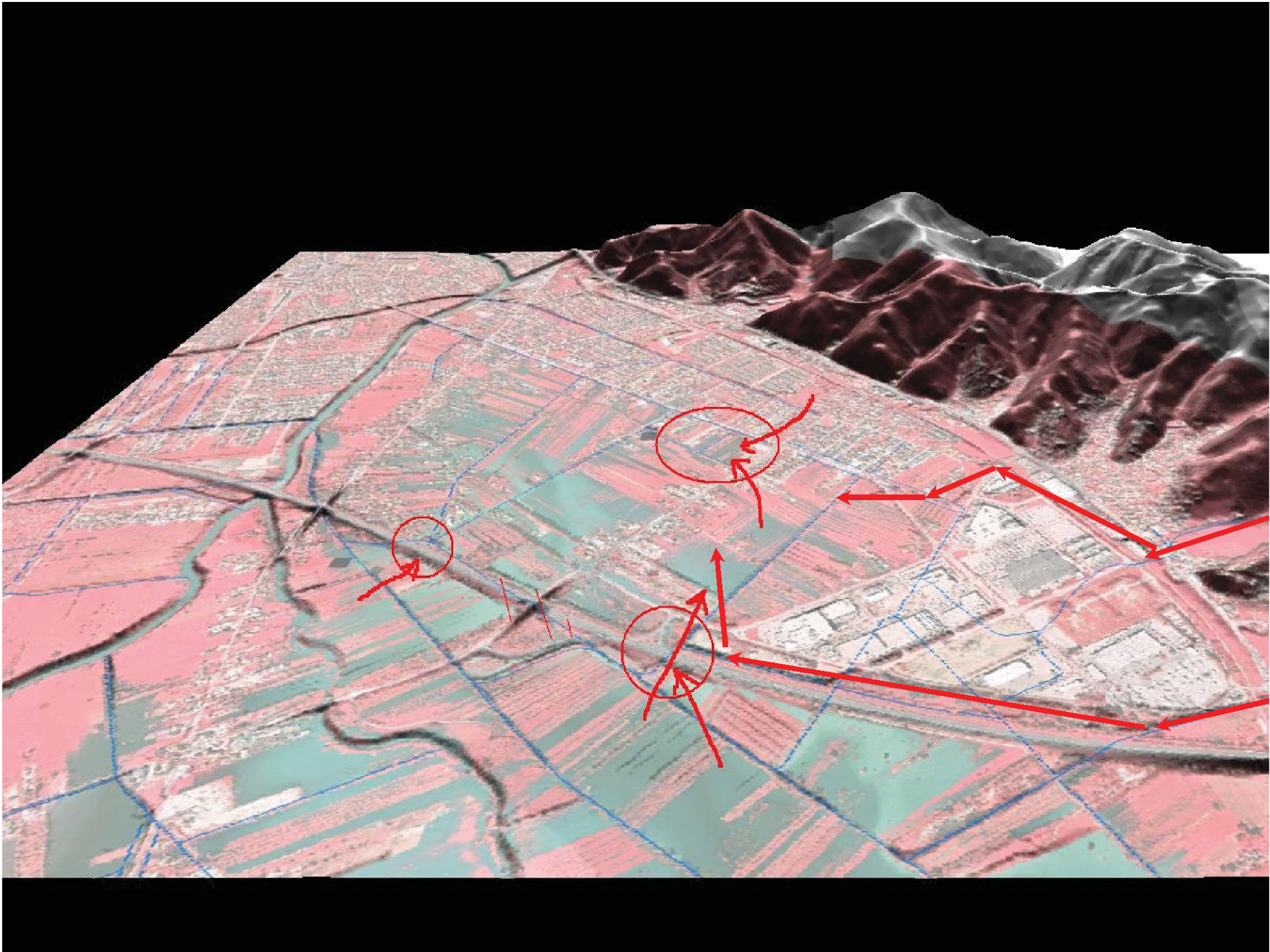


Ljubljansko barje, 20.9.2010: IR posnetek (Posnetek: GEOIN,d.o.o.; Naročnik MOP ARSO)

POPLAVNA
OBMOČJA IN SMERI
DOTEKANJA VODE
(sept 2010)



Ljubljansko barje, 20.9.2010: IR posnetek (Posnetek:
GEOIN,d.o.o.; Naročnik MOP ARSO)



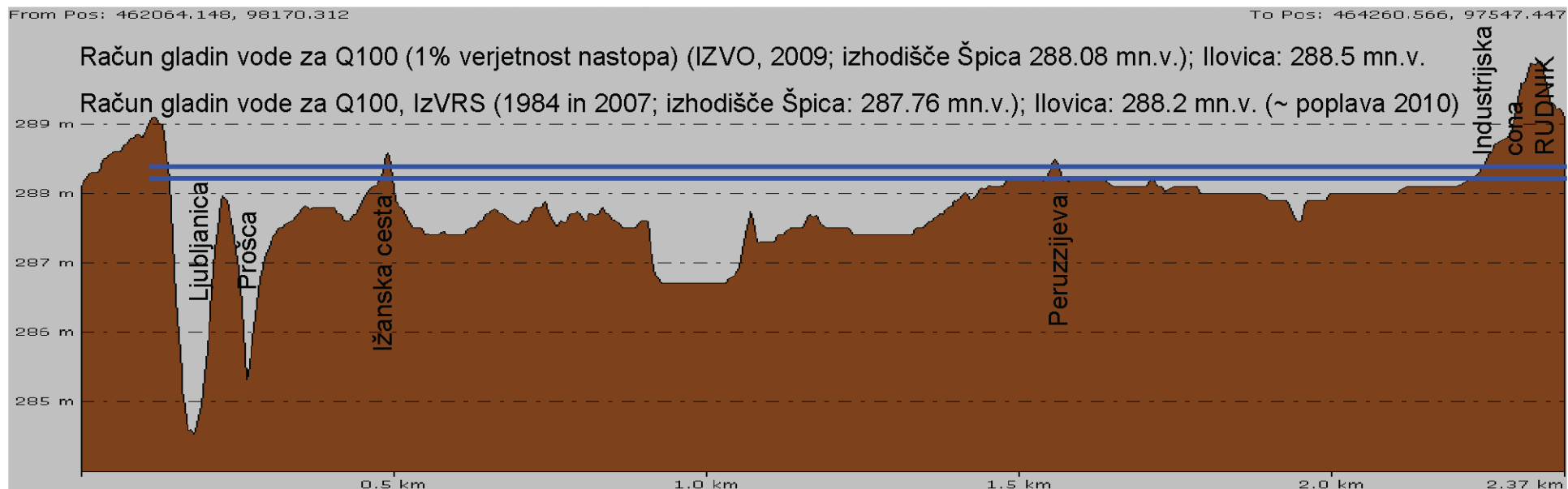
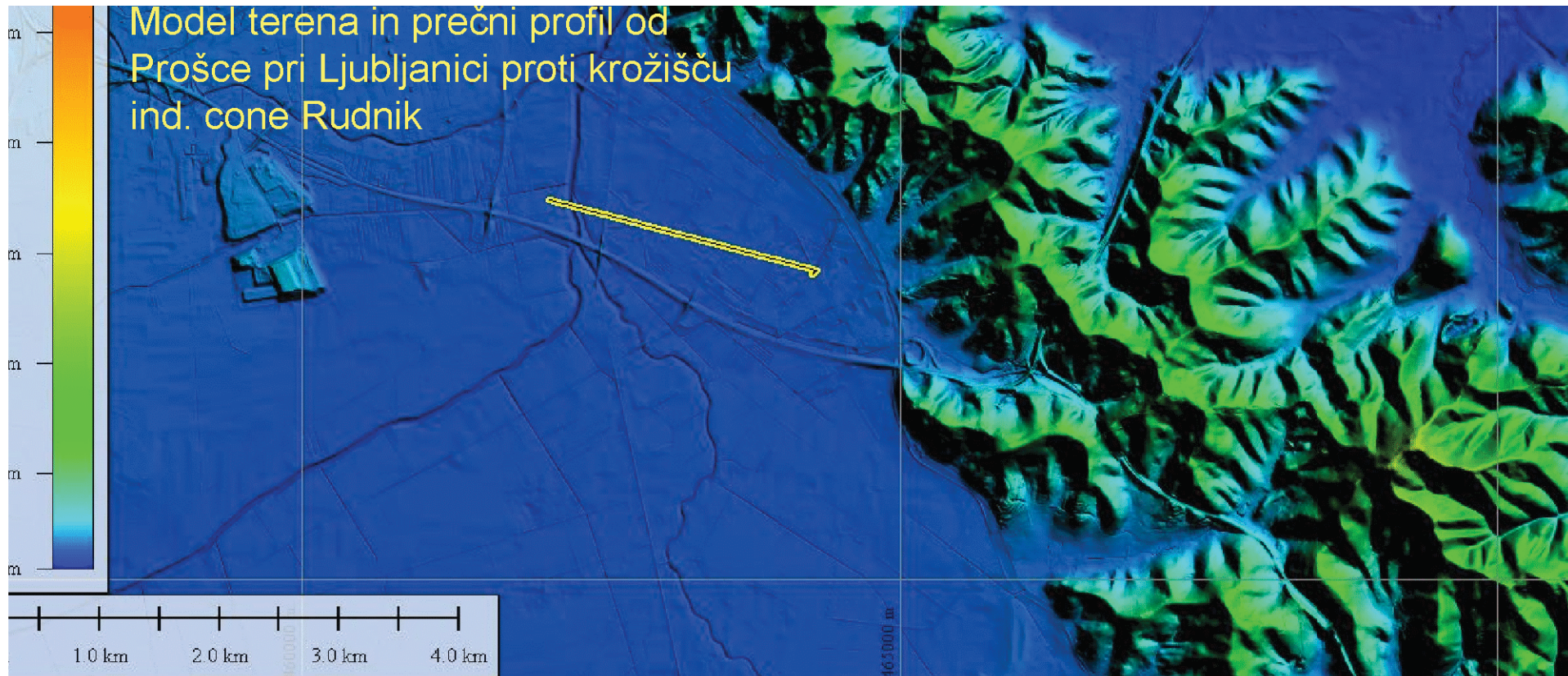




Ploščati propust pri Mihovem štradonu. Ob poplavi septembra 2010 je voda iz strani Iščice tekla proti Ilovici. Od tu ni več mogla iztekati.

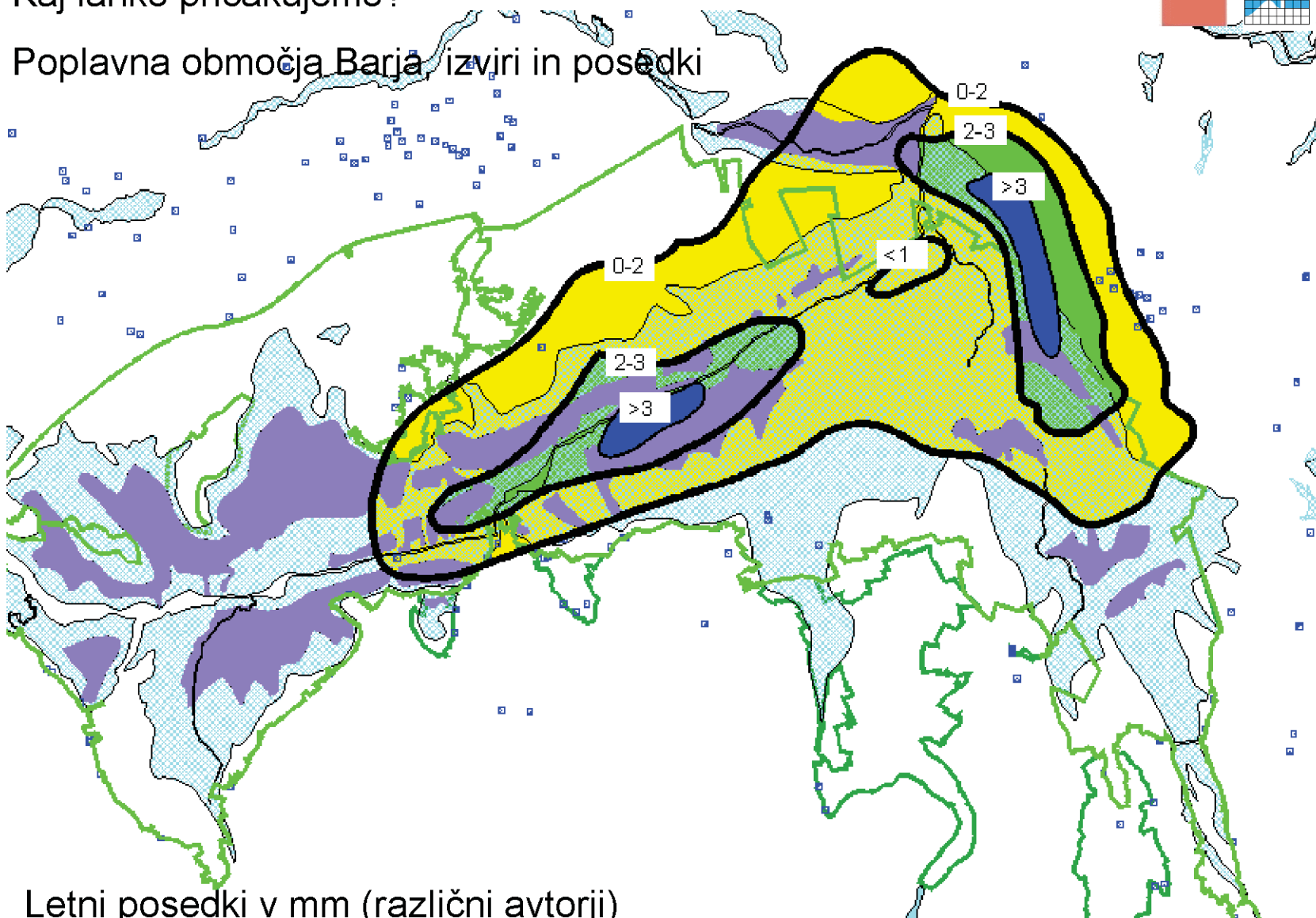
Ploščati propust pri priključku na južno obvoznico Rudnik je bil sept 2010 potopljen. Voda je tekla iz strani Iščice na območje Ilovice.



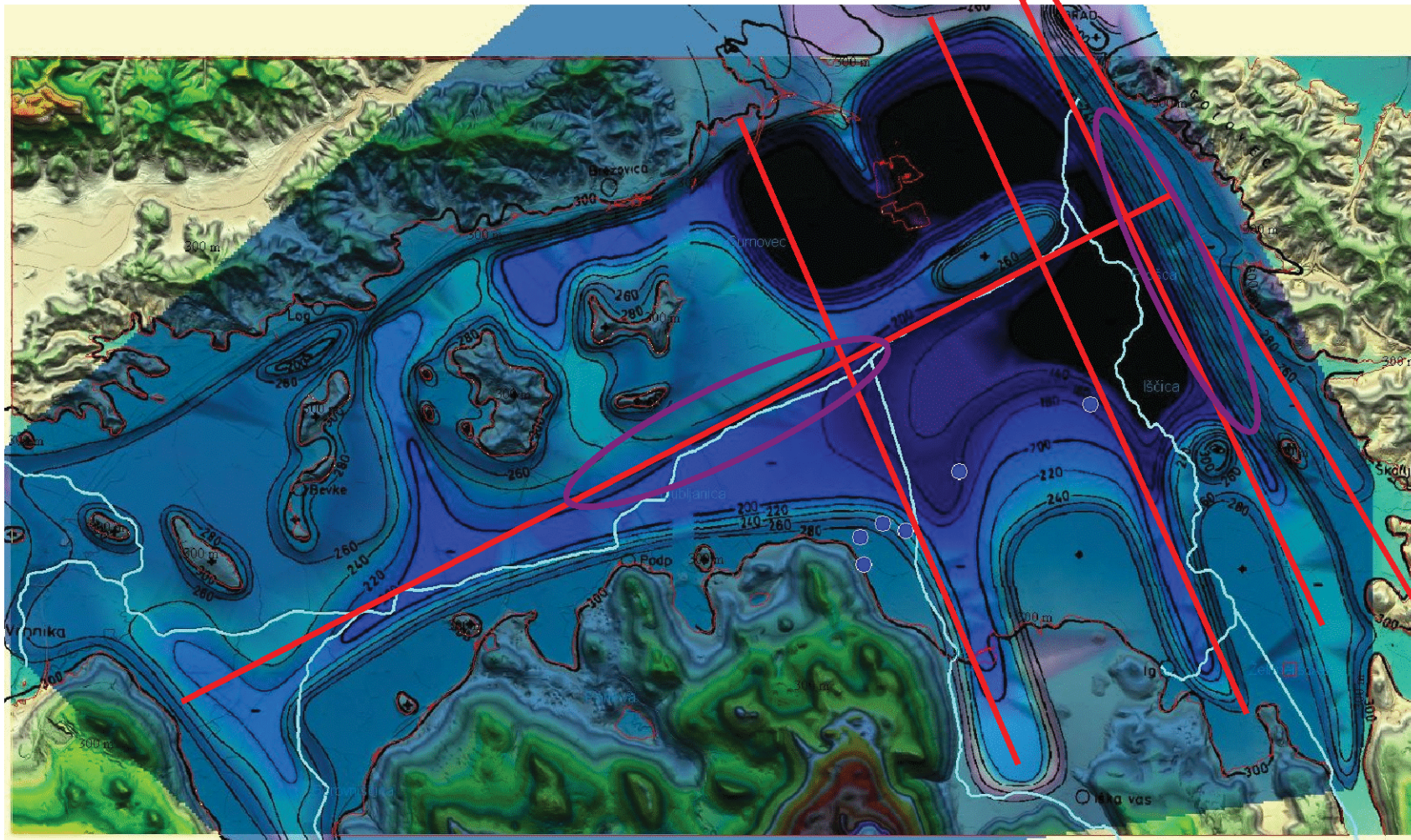


Kaj lahko pričakujemo?

Poplavna območja Barja, izviri in posejki



Model terena in trde podlage vodonosnika s smermi tektonskih prelomov v podlagi (rdeče) ter območja največjih posedkov (viola).



Območje Ilovice na območju največjih posedkov terena in na območju stekanja vseh visokih voda Barja. **Poplavna ogroženost Ilovice se veča.**

Posedki zaradi **udiranja kameninske podlage** (lezenja in tektonskih premikov v podlagi, ki je tu kar 160 m!), **spremenjene odvodnje** nekdanjega močvirja in **črpanja vode** (toplotne črpalke)